



TSic™ LABkit für USB/Windows

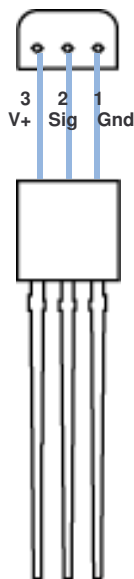
Plug&Play Evaluationskit für präzise Temperaturmessung

Produkt

- Hoch präzise Temperaturmessung mit bis zu vier Sensoren gleichzeitig, mit dem TSic™ LABkit (TSic™ 306 e-line Sensor)
- Einfache Software für die Temperaturdatenanzeige von kundenspezifischen Sensorkonfigurationen, Messungsintervall und Datenaufzeichnungen
- Einfaches Anschließen – Die bis zu vier TSic™ 306 e-line Sensoren sind am TSic LABkit angeschlossen, welcher mit einem USB an den PC angeschlossen ist.
- Ermöglicht die rasche Entwicklung von Anwendungen für die TSic™ Sensor Familie
- Erlaubt den Anschluss ihrer eigenen (kundenspezifisch) Sensoren an den LABkit ohne zeitaufwändige Entwicklung der Hard- und Software
- Verkürzt die Überprüfung und den Vergleich mit anderen Sensoren der TSic™ Familie

TSic™ 306 Gehäuse Information

Das TSic™ 306 e-line Gehäuse ist mit dem TSic™ LABkit durch ein Kabel (1 m) verbunden. Die Sensorseite ist mit einem Blockkondensator zwischen Betriebsspannung und Masse versehen. Siehe Darstellung und Tabelle für die TSic™ 306 pin Belegung.

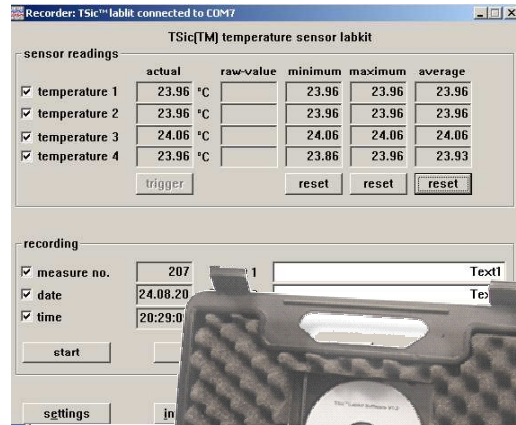


Pin	Name	Beschreibung
3	V+ (VDD)	Versorgungsspannung (3.0-5.5V)
2	Signal	Temperatur Ausgangssignal
1	Gnd (VSS)	Ground

Der TSic™ 306 kann durch andere Sensoren der TSic™ Familie ausgetauscht werden: TSic™ 106, TSic™ 206, TSic™ 506F und TSic™ 706VHA.

Kit Inhalt

- TSic™ LABkit USB Adapter für bis zu vier Temperatursensoren – inklusive USB Kabel
- Vier TSic™ 306 e-line Sensor ICs (Genauigkeit: $\pm 0.3^{\circ}\text{C}$) mit Kabel (1 m Länge)
- Recorder™ Datenerfassungs-, Anzeige- und Aufzeichnungssoftware für PC/Windows™



Produktbeschreibung

Das TSic™ LABkit™ ist ein Plug&Play-Instrument, ausgelegt zur Auswertung von Temperatursensoren IC der TSic™ Familie. Der TSic™ LABkit™ bietet eine effiziente Entwicklung von Temperatursensor-Applikationen. Dessen Software ermöglicht die gleichzeitige Anzeige von bis zu vier Messsignalen in Echtzeit (Daten, Minimum, Maximum und Durchschnitt) sowie die Datenaufnahme in eine Textdatei, welche von einer anderen Anwendung wie z.B. Excel™ importiert werden kann.



INNOVATIVE SENSOR TECHNOLOGY

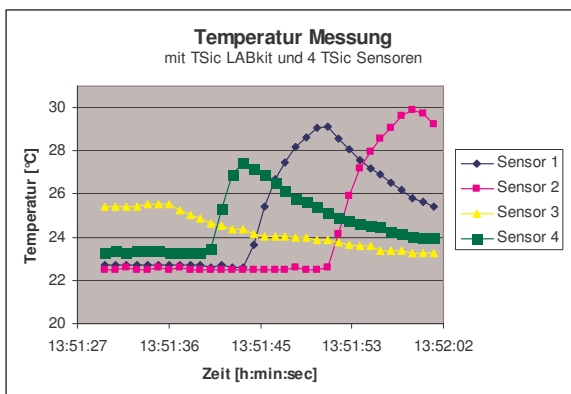


TSic™ LABkit für USB/Windows

Plug&Play Evaluationskit für präzise Temperaturmessung

Passende TSic™ Sensoren

TSic™ Produkt	Daten
TSic106	Genauigkeit: Umgebungstemperatur: $\pm 0.5^{\circ}\text{C}$ 0°C bis $+40^{\circ}\text{C}$: $\pm 1.0^{\circ}\text{C}$
	Auflösung: 0.1°C
	Erweiterter Bereich: -50°C bis $+150^{\circ}\text{C}$
TSic206	Genauigkeit: $+10^{\circ}\text{C}$ bis $+90^{\circ}\text{C}$: $\pm 0.5^{\circ}\text{C}$
	Auflösung: 0.1°C
	Erweiterter Bereich: -50°C bis $+150^{\circ}\text{C}$
TSic306	Hohe Genauigkeit: $+10^{\circ}\text{C}$ bis $+90^{\circ}\text{C}$: $\pm 0.3^{\circ}\text{C}$
	Auflösung: 0.1°C
	Bereich: -50°C bis $+150^{\circ}\text{C}$
TSic506F	Hohe Genauigkeit: $+5^{\circ}\text{C}$ bis $+45^{\circ}\text{C}$: $\pm 0.1^{\circ}\text{C}$ ($\pm 100\text{mK}$)
	Auflösung: 0.034°C
	Eingeschränkter Bereich: -10°C bis $+60^{\circ}\text{C}$
TSic706VHA	Sehr hohe Genauigkeit: $+35^{\circ}\text{C}$ bis $+45^{\circ}\text{C}$: $\pm 0.05^{\circ}\text{C}$
	Auflösung: 0.01°C



Software Vorteile

- Erlaubt rasche Echtzeit Temperaturmessung: 0.2 Sekunden für bis zu vier Sensoren
- Temperaturanzeige: Minimum-, Maximum- und Durchschnittstemperatur für jeden angeschlossenen Sensor
- Aufzeichnung der Temperaturdaten, als Text-Dokument, die in andere Programme, z.B. Excel™ importiert werden können und für weitere Analysen oder grafische Darstellung (siehe Excel™ Grafik) zur Verfügung stehen
- Erlaubt kontinuierliche Messung über einen langen Zeitraum mit nutzerdefinierten Messintervallen: Sekunden, Minuten oder Stunden
- Wirksames Entwicklungswerkzeug, dass die Entwicklungszeit für PC oder Mikrocontroller-basierende Anwendungen wesentlich verkürzt
- Beschleunigt als Messinstrument die Entwicklung und Dokumentation ihrer - kundenspezifischen - Anwendungen.

PC System Voraussetzungen

Microsoft Windows® 98, 2000 oder XP; 200MHz CPU; 64MB RAM; 10MB Speicher; CDROM oder DVD Drive; USB Verbindung

Bestellinformation

Bestellname: TSic LABkit für USB/Windows
Option: TSic LABkit Anschlusskabel mit e-line Stecker

Produkte von IST sind, ohne die schriftliche Genehmigung von IST, nicht für die Verwendung als Bauteil in lebenserhaltenden Geräten oder Systemen zugelassen.



INNOVATIVE SENSOR TECHNOLOGY

